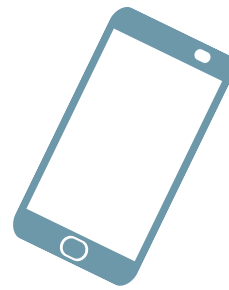


MODE D'EMPLOI COVID SAFE TICKET VALIDE

Je possède un smartphone



- Je suis **complètement vacciné-e** depuis plus de 2 semaines
- OU**
- Je suis **guéri-e du Covid-19** et j'ai un **certificat de guérison**, de plus de 10 jours et moins de 6 mois.

- Je ne suis **pas vacciné-e**.
- OU**
- Je n'ai **pas reçu ma 2ème dose**.
- OU**
- Je n'ai **pas 15 jours** après ma 2ème dose.

Je viens
le samedi 07/08

Je viens
le dimanche 08/08

Je viens
le samedi 07/08
et le dimanche 08/08

- Je dois faire :
- un **test PCR** vendredi 06/08
 - OU**
 - un **test antigénique** en pharmacie samedi 07/08 le matin
 - OU**
 - Je réalise un test à **l'espace testing** mis en place par le festival

- Je dois faire :
- un **test PCR** vendredi 06/08
 - OU**
 - un **test antigénique** en pharmacie samedi 07/08 le matin
 - OU**
 - Je réalise un test à **l'espace testing** mis en place par le festival

- Je dois faire :
- un **test PCR** vendredi 06/08 le matin
 - OU**
 - un **test antigénique** en pharmacie samedi 07/08 le matin
 - OU**
 - Je réalise un test à **l'espace testing** mis en place par le festival



TÉLÉCHARGEZ L'APP COVIDSAFE

- sur CovidSafe.BE
- via le store de votre smartphone.



Connectez-vous via **eHealth** ou **Itsme**
et obtenez votre Covid Safe Ticket valide



Présentez vous à l'entrée du festival avec :

- Votre ticket d'entrée au festival valide
- Votre covid safe ticket valide ou si test réalisé à l'espace testing du festival, le bracelet reçu
- Une pièce d'identité

MODE D'EMPLOI COVID SAFE TICKET VALIDE

Je ne possède pas de smartphone



- Je suis **complètement vacciné-e** depuis plus de 2 semaines
- OU**
- Je suis **guéri-e du Covid-19** et j'ai un **certificat de guérison**, de plus de 10 jours et moins de 6 mois.

- Je ne suis **pas vacciné-e**.
- OU** • Je n'ai **pas reçu ma 2ème dose**.
- OU** • Je n'ai **pas 15 jours après ma 2ème dose**.

Je viens
le samedi 07/08

Je viens
le dimanche 08/08

Je viens
le samedi 07/08
et le dimanche 08/08

- Je dois faire :
- un **test PCR** vendredi 06/08
 - OU**
 - un **test antigénique en pharmacie** samedi 07/08 le matin
 - OU**
 - Je réalise un test à **l'espace testing** mis en place par le festival

- Je dois faire :
- un **test PCR** vendredi 06/08
 - OU**
 - un **test antigénique en pharmacie** samedi 07/08 le matin
 - OU**
 - Je réalise un test à **l'espace testing** mis en place par le festival

- Je dois faire :
- un **test PCR** vendredi 06/08 le matin
 - OU**
 - un **test antigénique en pharmacie** samedi 07/08 le matin
 - OU**
 - Je réalise un test à **l'espace testing** mis en place par le festival

Téléchargez votre covid safe ticket sur :

- www.masante.belgique.be
- **OU** www.reseausantewallon.be
- si vous n'avez **aucune possibilité d'utiliser internet**, appelez le répondeur automatique disponible 24h/24 - 7j/7 au **071/31.34.93** Tapez "1", entrez votre numéro d'identification du Registre national (NISS) et vous recevrez votre **certificat par courrier postal à l'adresse de votre domicile**.



Imprimez votre
Covid Safe
Ticket valide

Présentez vous à l'entrée du festival
avec :



- Votre ticket d'entrée au festival valide
- Votre covid safe ticket valide ou si test réalisé à l'espace testing du festival, le bracelet reçu
- Une pièce d'identité